

ECAM LaSalle



DEVENIR INGÉNIEUR AUTREMENT DEPUIS 1900

INGÉNIEUR - BACHELOR - MASTÈRE SPÉCIALISÉ®



UNE GRANDE ÉCOLE D'INGÉNIEURS

Pour façonner le présent et inventer l'avenir, pour innover en mettant les technologies au service de la société, le monde a besoin d'ingénieurs de talent, conscients de leur impact social et environnemental. Depuis 1900, ECAM LaSalle forme ces **générations d'ingénieurs responsables et créatifs**, qui mettent leurs idées et leur expertise au service d'un avenir durable.

Former des ingénieurs autrement, c'est :

- opter pour une formation pluridisciplinaire qui allie enseignements scientifiques et techniques, ouverture internationale, connaissance de l'entreprise et dimension humaine ;
- proposer des parcours encadrés et personnalisés où l'étudiant construit son propre cursus ;
- apprendre à l'étudiant à oser, à penser autrement, à s'adapter et à travailler avec des équipes multiculturelles ;
- encourager chaque élève-ingénieur à mesurer l'impact de son action et de ses décisions, à se construire pour aborder avec conscience les grands défis de demain.

UNE ÉCOLE GÉNÉRALISTE À BUT NON LUCRATIF

Fondation reconnue d'utilité publique, ECAM LaSalle est un **Établissement d'Enseignement Supérieur Privé d'Intérêt Général** en contrat avec l'État.

Les ressources de l'école sont investies dans son fonctionnement et son développement au service de la réussite des étudiants.



ECAM LASALLE EN QUELQUES CHIFFRES

123 années d'expérience et d'innovation **2 000** étudiants sur le campus de Lyon **92%** des diplômés trouvent un emploi en moins de 2 mois

8 500 ingénieurs ECAM à travers le monde **+ de 110** partenaires académiques dans 42 pays



UN ADN HUMANISTE

De tradition lasallienne, ECAM LaSalle place les jeunes au cœur de son projet éducatif en favorisant **l'ouverture, la cohésion et la solidarité**.

Parce que les élèves sont tous différents, par leurs talents, leurs envies, leurs modes d'apprentissage, leurs ambitions, l'école est à l'écoute de chacun d'eux. Elle les aide à mieux se connaître et les accompagne tout au long d'un parcours qui leur ressemble.

UN ESPRIT PIONNIER

Pour répondre aux besoins des entreprises et aux attentes des jeunes et de leurs familles, ECAM LaSalle s'adapte continuellement.

Souvent pionnière, l'école a créé sur le campus de Lyon :

- une des premières formations d'ingénieurs par apprentissage ;
- la première usine-école de Lean Management (INEXO : INstitut de l'EXcellence Opérationnelle) ;
- la première formation d'ingénieurs en 5 ans enseignée en anglais de France (ECAM Engineering) ;
- le premier Institut de la Transformation Climat en 2023.



UN CAMPUS À VIVRE

Le campus ECAM LaSalle bénéficie d'une situation exceptionnelle en plein centre de Lyon, ville étudiante cosmopolite et animée. Sur un parc vert de 7 hectares, le campus à taille humaine offre un cadre de vie et de travail stimulant, propice à la réussite et à l'épanouissement de chaque étudiant :

- bâtiments d'enseignement modernes, FabLab, plateformes technologiques dotées d'équipements de pointe (Gene Haas Center, VRLab, CyberRange...), espaces de coworking...
- espaces de convivialité, bibliothèque, salle de sport ;
- résidence ;
- cafétéria gérée par le Crous.



AU COEUR D'UNE VIE ASSOCIATIVE RICHE

avec une demi-journée par semaine en cycle ingénieur dédiée à l'engagement associatif et au bénévolat.

+ DE 45 CLUBS ET ASSOCIATIONS

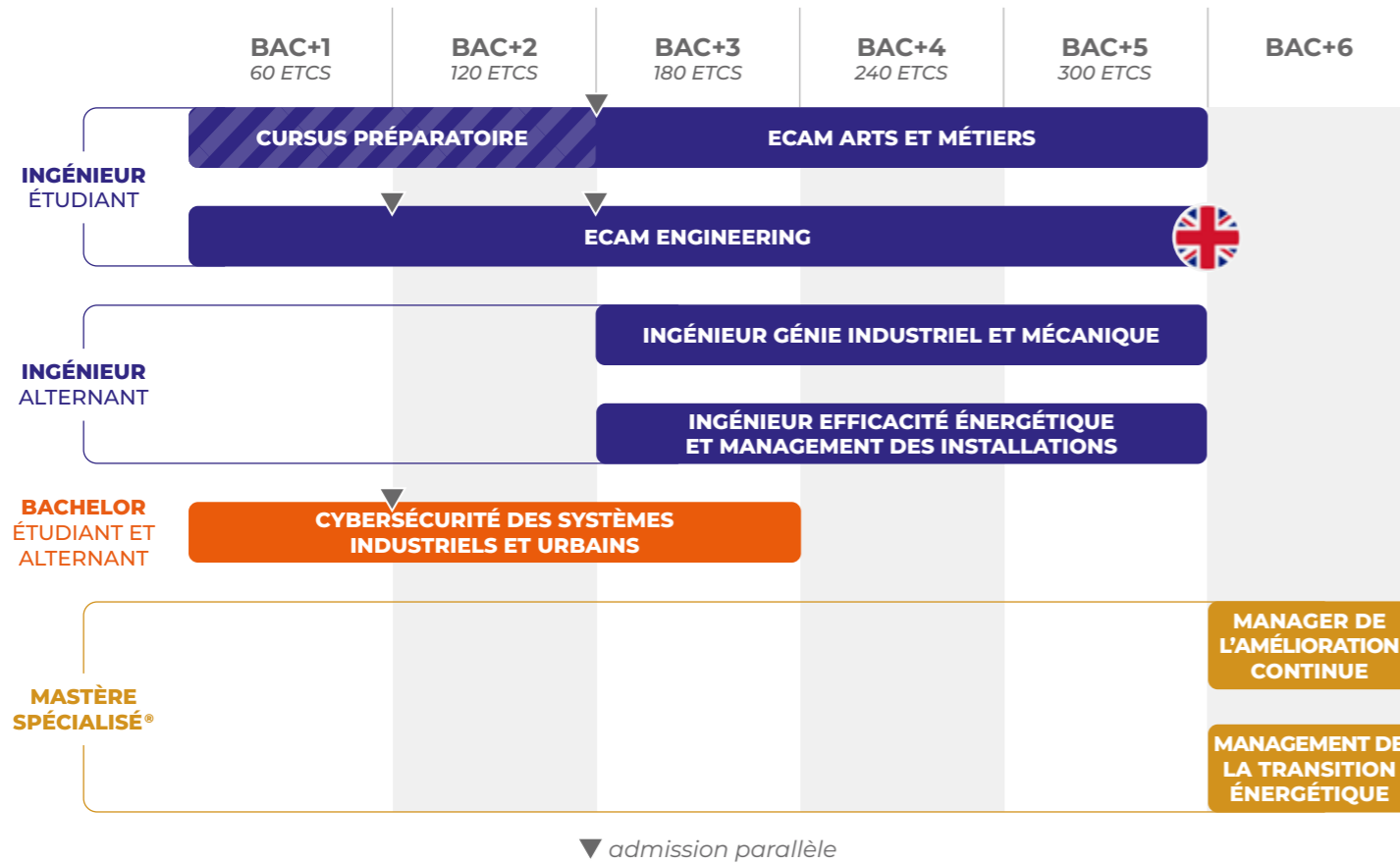
fédèrent des élèves de toutes les formations dans des domaines variés : humanitaire, écologie, technologie, sport...

DES TEMPS FORTS TOUTE L'ANNÉE

pour tous : challenge d'innovation, événements sportifs et humanitaires, festivals...

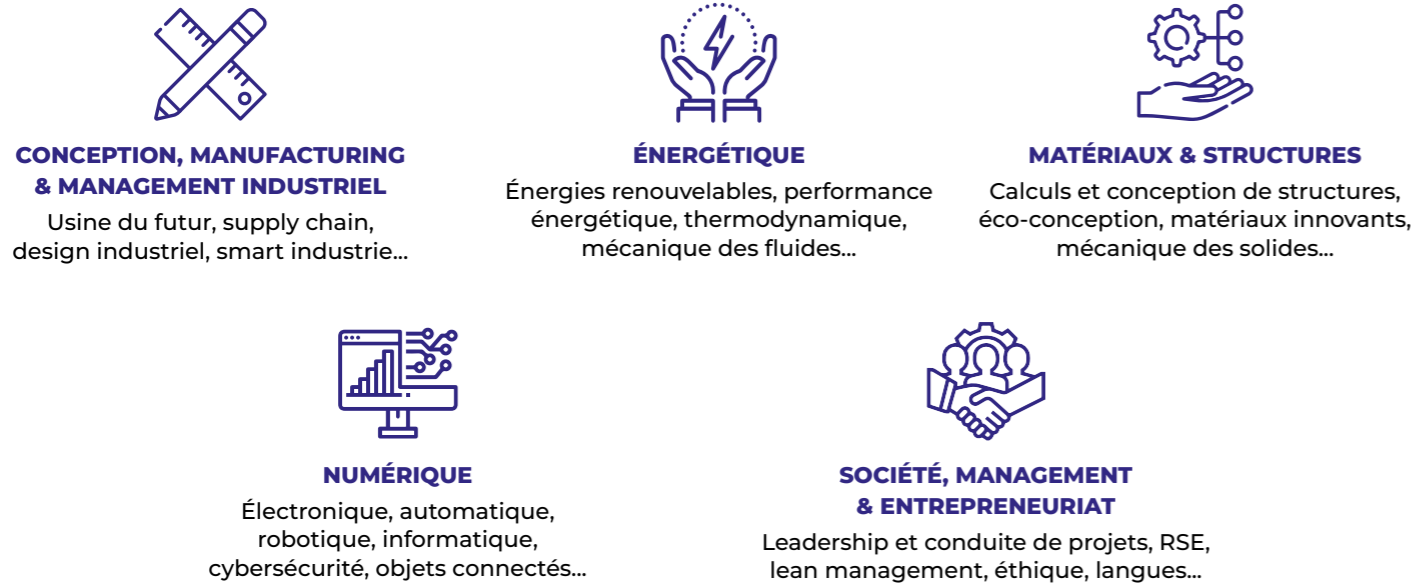


DES FORMATIONS D'EXCELLENCE



UN ENSEIGNEMENT 360° : 5 PÔLES CONNECTÉS À L'INNOVATION

L'école est structurée en pôles d'enseignement et de recherche qui couvrent l'ensemble des sciences de l'ingénieur.



Au carrefour de ces disciplines, le centre de recherche LabECAM s'appuie sur des outils de simulation et d'expérimentation de haut niveau. Accompagnant la R&D des entreprises et le transfert de technologie, ce laboratoire est membre de l'Institut Carnot Ingénierie@Lyon.

CAP SUR L'INTERNATIONAL

Dans un contexte tourné vers l'international, les ingénieurs s'impliquent dans des projets transnationaux et des projets de management d'équipes multiculturelles. Aussi, **partir à l'international durant son cursus est une obligation pour tous.** Au travers de séjours académiques, de doubles diplômes, de projets ou de stages, chaque étudiant s'ouvre au monde et à sa diversité culturelle, renforce sa pratique des langues et développe sa capacité d'adaptation.

Étudier sur notre campus lyonnais, c'est vivre l'international au quotidien ! Chaque année, ECAM LaSalle ne compte pas moins de 40 nationalités parmi les étudiants, le corps enseignant et le personnel administratif.



Nouvelle-Zélande

Via un double diplôme à l'Université de Limerick, j'ai renforcé mes connaissances en génie mécanique, un domaine qui me passionne.

Clément, élève-ingénieur en double diplôme



Lyon

J'ai choisi ECAM LaSalle pour étudier en anglais dans une «Grande École d'ingénieurs».

Ahmed, élève-ingénieur international



Irlande

Des opportunités académiques et professionnelles, de belles rencontres, un cadre magnifique... Une expérience 100% réussie !

Margaux, élève-ingénieure en échange académique

AU PLUS PRÈS DES ENTREPRISES

Depuis plus d'un siècle, ECAM LaSalle développe des relations privilégiées avec les entreprises : interventions de professionnels dans les activités pédagogiques, visites de sites, prestations techniques, immersion professionnelle...

Par l'implication des entreprises dans ses différentes activités, l'école est donc en mesure **d'offrir aux élèves-ingénieurs une formation concrète, en phase avec les réalités et attentes du monde économique.** Ces liens étroits contribuent fortement à l'insertion rapide et réussie des ingénieurs ECAM sur le marché du travail.

+ DE 1 000 ENTREPRISES À NOS CÔTÉS DONT :



De nombreuses **offres de stages** et un suivi personnalisé sont proposés par l'école.



Des **projets R&D** au coeur du cursus, commandités par des industriels.

ET L'ENTREPRENEURIAT ?

À ECAM LaSalle, les élèves-ingénieurs sont sensibilisés à la création d'entreprises lors de leur formation au travers :

- d'enseignements obligatoires et des projets d'innovation ;
- de la possibilité de s'engager auprès du club étudiant Genius, dédié à l'activité entrepreneuriale ;
- de l'incubateur TECH360, qui accompagne les porteurs de projets à forte dimension technologique.

LE CYCLE PRÉPARATOIRE INTÉGRÉ

INGÉNIEUR GÉNÉRALISTE ECAM ARTS ET MÉTIERS

5 ans sans concours

2 ANNÉES PRÉPARATOIRES + 3 ANNÉES EN CYCLE INGÉNIEUR

ECAM
LaSalle



3 BONNES RAISONS DE CHOISIR LE CYCLE PRÉPARATOIRE

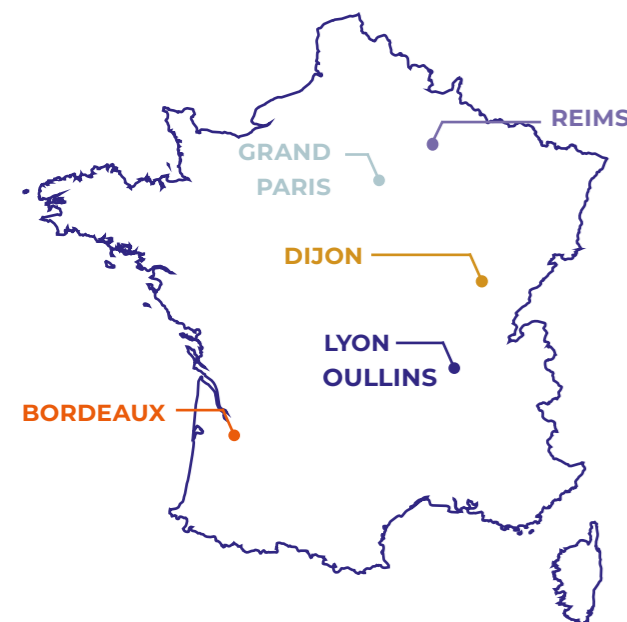
- c'est faire le choix d'une classe à **effectif réduit** et bénéficier d'un **suivi personnalisé** et d'un **accompagnement de proximité**.
- c'est intégrer le **cycle ingénieur ECAM Arts et Métiers sur contrôle continu** (sans concours) en suivant le **programme de l'école**.
- c'est vivre l'**expérience ECAM LaSalle** dès la 1^{ère} année et **rejoindre la grande famille des ingénieurs Ecamiens**.

DEUX ANNÉES PRÉPARATOIRES INTÉGRÉES

L'acquisition des **savoirs, savoir-faire** et **savoir-être** de l'ingénieur débute dès le cycle préparatoire ECAM LaSalle.

Ces **deux années préparatoires** permettent d'intégrer le cycle ingénieur Arts et Métiers **sans concours** et peuvent se dérouler **sur le campus de Lyon** ou au sein de **lycées partenaires** en France. **La formation est commune à tous les cycles préparatoires.**

5 LYCÉES PARTENAIRES AVEC UNE FORMATION COMMUNE POUR INTÉGRER LE CYCLE INGÉNIEUR SUR LE CAMPUS ECAM LASALLE À LYON



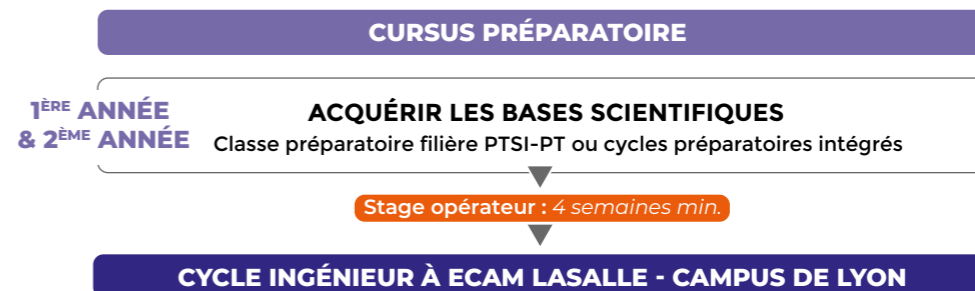
- **Saint-Genès La Salle** (Baccalauréat général)
- **Saint Joseph La Salle** (Baccalauréat général)
- **La Salle-Passy Buzenval** (92) (Baccalauréat général et une filière dédiée aux STI2D/STL est ouverte)
- **Campus ECAM LaSalle** (Baccalauréat général)
- **Saint-Thomas d'Aquin** (Baccalauréat général)
- **Sacré-Coeur La Salle** (Baccalauréat général)



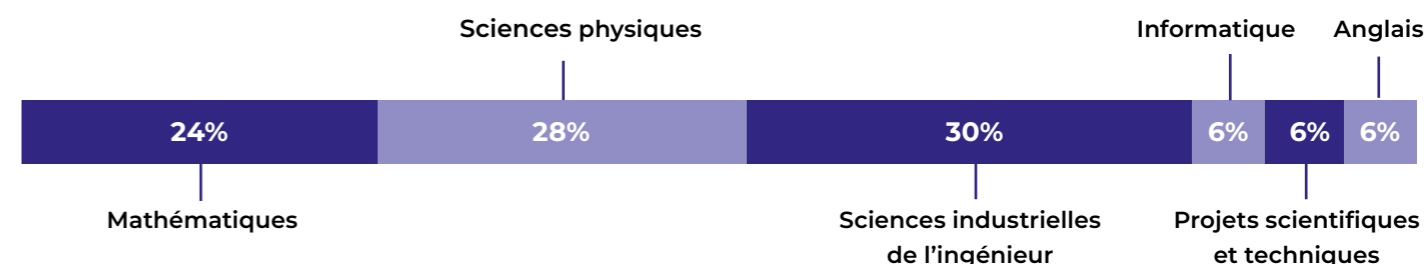
PROGRAMME

Le programme permet d'acquérir un socle solide dans les **matières fondamentales** telles que : **les mathématiques, la physique et les sciences de l'ingénieur**. La pédagogie intègre le **mode projet** comme vecteur du travail en équipe et favorise ainsi un **apprentissage par le savoir-faire**.

Le passage en année supérieure est décidé par jury en fonction des résultats obtenus. Le **cycle ingénieur** se déroule en 3 ans au sein du campus historique ECAM LaSalle, au cœur de Lyon.



CONTENU DU CYCLE PRÉPARATOIRE :



ADMISSION POST-BAC

Étudiants titulaires d'un **BAC FRANÇAIS** :

- Bac général à dominante scientifique
- STI2D / STL



Sélectionner la banque commune **ECAM-ECAM LaSalle**
Étude de dossier + entretien

Plus d'informations
sur ECAM Arts et Métiers
et les frais de scolarité

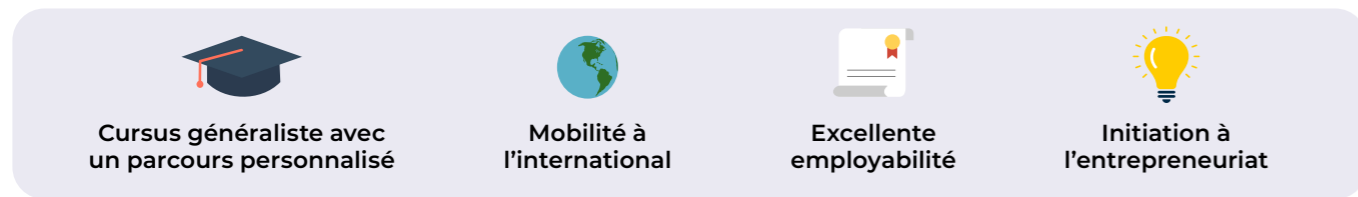


ECAM ARTS ET MÉTIERS

DIPLÔME D'INGÉNIEUR GÉNÉRALISTE ECAM ARTS ET MÉTIERS

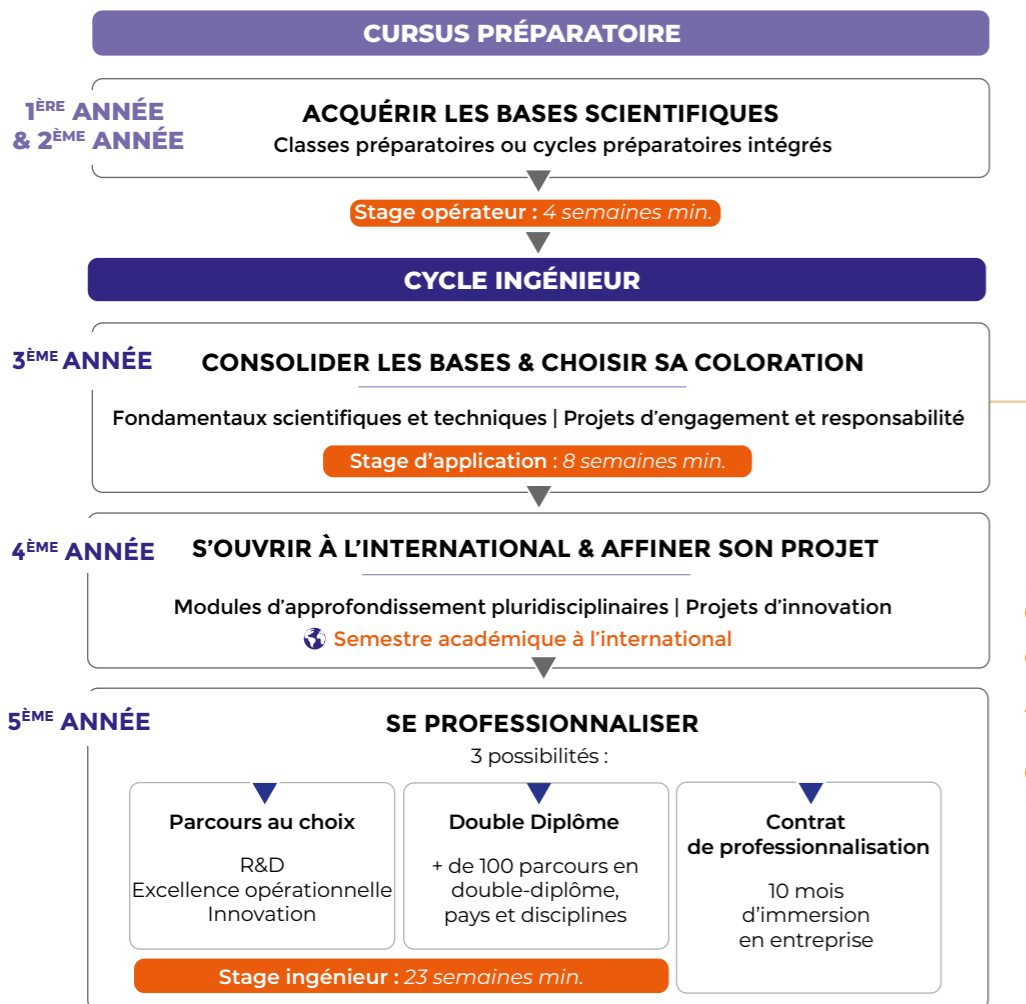


La formation **ECAM Arts et Métiers** offre une solide base scientifique et technique, associée à une forte conscience éthique, une ouverture internationale et une immersion professionnelle. Elle **forme des ingénieurs généralistes dans trois domaines complémentaires : génie mécanique, génie électrique et génie industriel.**



PROGRAMME

La formation commence par **2 années préparatoires** à l'issue desquelles l'étudiant intègre, **sans concours**, un **cycle ingénieur** de 3 ans. Le programme du cycle ingénieur est constitué d'un **tronc commun** pluridisciplinaire et de **modules d'approfondissement** pour ajouter une **coloration** au diplôme.

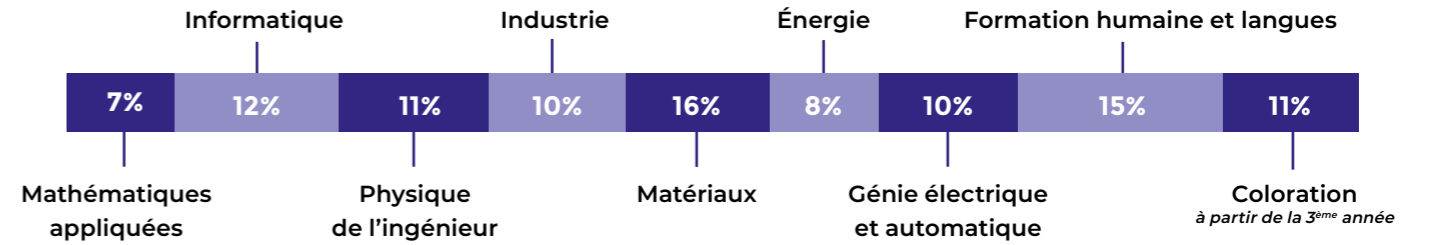


CONTRÔLE CONTINU
Le passage en année supérieure est décidé par jury en fonction des résultats obtenus.

Quelle que soit la voie choisie pour les 2 premières années, l'entrée en cycle ingénieur se fait **sans concours**.

- COLORATIONS**
- Advanced Software and Hardware
 - Matériaux et structures avancées
 - Transition énergétique
 - Usine du futur
 - Énergie renouvelable

CONTENU DE LA FORMATION EN CYCLE INGÉNIEUR :

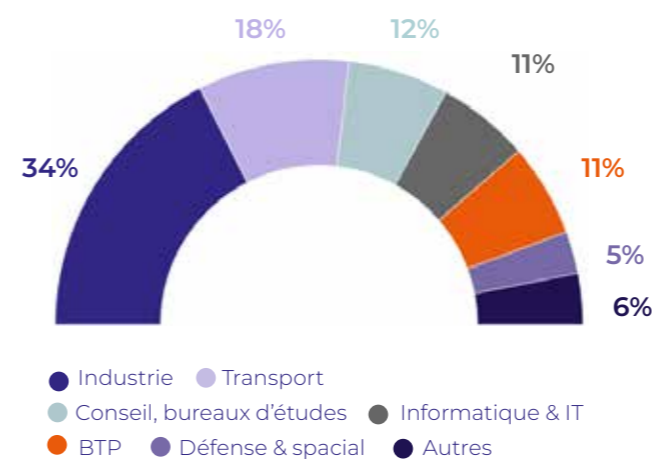


Les projets multidisciplinaires sont intégrés dans chaque discipline.

COMPÉTENCES DÉVELOPPÉES

- Concevoir et développer des produits ou des biens d'équipement intégrant des logiciels interactifs
- Mettre en oeuvre et faire évoluer les méthodes de gestion industrielle en vue de l'amélioration de performance
- Gérer des projets grâce à ses connaissances scientifiques et techniques
- Participer à la gestion et à la direction des industries et des collectivités
- Mettre en oeuvre ses compétences dans un contexte d'entreprise ou d'organisation à l'international

LES DÉBOUCHÉS



45K€
salaire annuel
d'embauche moyen
(avec primes)

ET APRÈS, DEVEZ-VOUS...

- Ingénieur d'études en industrie, système informatique, conseil en management...
- Responsable sécurité des systèmes d'information
- Responsable exploitation de parc énergies renouvelables
- Ingénieur en procédés de production...etc.

ADMISSION

POST-BAC

Étudiants titulaires d'un **BAC FRANÇAIS**



Dossier + entretien

Plus d'informations
sur ECAM Arts et Métiers
et les frais de scolarité



ADMISSION PARALLÈLE : BAC+2/+3

Classes préparatoires CPGE à parcours sécurisé ouvert contrôle continu

Classes préparatoires CPGE

PT, PSI, MP, MP2I, PC : dossier et entretien sur concours Ingeni'up, ENSEA (ATS)

BUT2 et 3, Licence Scientifique L3, CUPGE, CPGE TSI

Dossier + entretien

RENCONTRONS-NOUS

DÉCOUVRIR ECAM LASALLE AUTREMENT

→ samedi 7 octobre 2023

JOURNÉES PORTES OUVERTES

→ samedi 2 décembre 2023

→ samedi 20 janvier 2024

→ samedi 10 février 2024

AUTRES RENCONTRES

→ Journées Portes Ouvertes
des lycées partenaires

→ Journées Immersions Lycéens

→ Journées de l'Enseignement Supérieur

→ Live réseaux sociaux et webinaires

→ Salons



École
d'ingénieurs
depuis 1900

ECAM LaSalle - campus de Lyon
40 montée Saint-Barthélemy • 69321 Lyon Cedex 05 • France

✉ admission@ecam.fr

☎ +33(0)4 72 77 06 00

ecam.fr

Suivez-nous sur nos réseaux [f](#) [@](#) [in](#) [v](#)